

PIATTAFORMA AUTOCARRATA ARTICOLATA TELESCOPICA



PUNTI DI FORZA

- ✓ *Rotazione della parte aerea continua che aumenta sensibilmente la produttività del mezzo*
- ✓ *Caratterizzata da dimensioni estremamente contenute in fase di marcia*
- ✓ *Sistema di stabilizzazione a traverse estensibili, sia anteriormente che posteriormente, che permette di scegliere in quale configurazione stabilizzare il mezzo*
- ✓ *Presa di corrente v 230 in cesta*
- ✓ *Presa per aria e acqua in cesta*

CARATTERISTICHE STANDARD

- Portata piattaforma 225 Kg
- Angolo di rotazione continuo
- Comandi elettrici
- Braccio telescopico a estensione idraulica
- Braccio articolato a doppia sezione
- Angolo di rotazione cestello 180° (90° dx - 90° sx)
- Stabilizzatori a discesa idraulica
- Contatore in cabina.
- Certificazione CE
- Collaudo MCTC

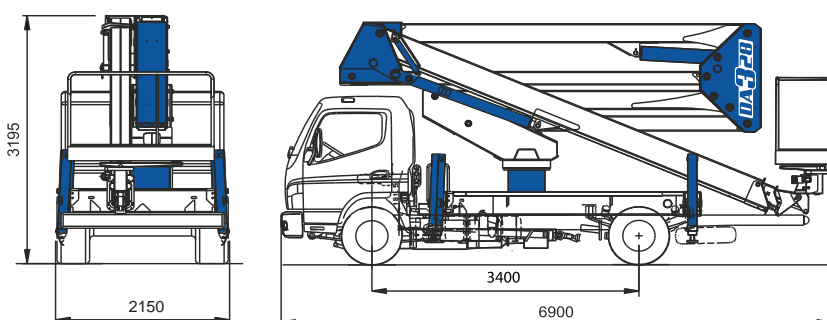
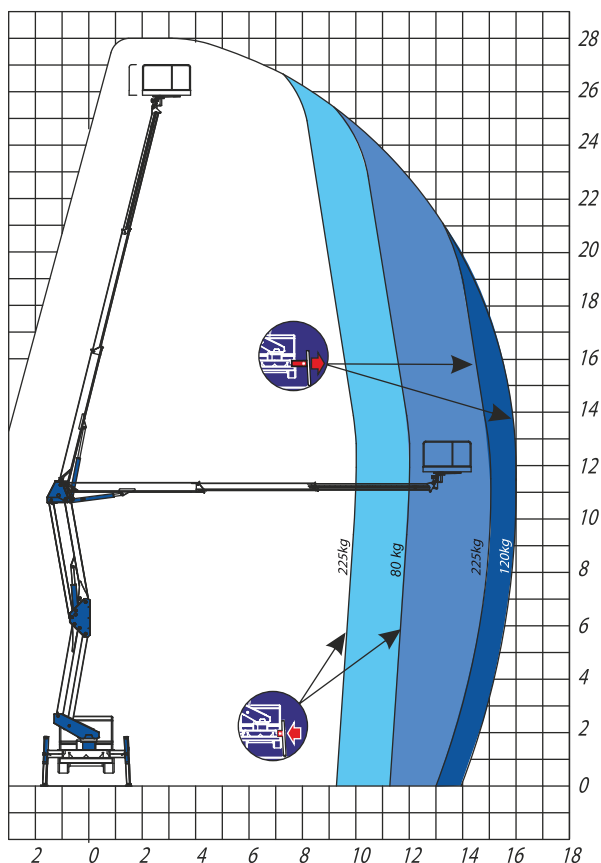
RISPONDE ALLE
NORMATIVE:



PIATTAFORMA AUTOCARRATA ARTICOLATA TELESCOPICA

SOCAGE DA328 forSte

ALTEZZA LAVORO 28 m



CARATTERISTICHE STANDARD

Altezza di lavoro _____	28 m
Altezza piattaforma (piano calpestio) _____	26 m
Sbraccio laterale massimo _____	15 m
Portata massima in piattaforma _____	225 kg
Lunghezza totale _____	6,9 m
Larghezza totale _____	2,15 m
Altezza a riposo _____	3,19 m
Dimensione cestello _____	1,8 x 0,7 x 1,1 m
Interasse _____	3,4 m
Massa complessiva veicolo _____	4200 kg



PER INFORMAZIONI

www.gv3.it |    